

Bengtsfors

Uppdaterad 2018-05-28

Utsläppskällor i Bengtsfors kommun

Vägtrafik: Väg 164, 166 och 172 går genom Bengtsfors kommun. Väg 164/172 passerar i en gemensam sträcka genom tätorten Billingsfors och väg 172 genom Bengtsfors tätort. Närmaste bostadshus ligger 12 meter från vägmitt. Gaturummen är öppna och välventilerade. Årsdygnstrafiken genom Bengtsfors tätort är 5050 fordon och genom Billingsfors 5000 fordon. Punktkällor: I Billingsfors ligger Munksjö Paper AB med utsläpp av kvävedioxid och stoft. Under 2017 var utsläppet av NO_x 119 ton, VOC 78 ton och svaveloxidutsläppet 84 ton. I Skåpafors, 3km sydost om Bengtsfors tätort, ligger RexCell Tissue & Airlaid AB som under 2016 släppte ut 12,2 ton NO_x.

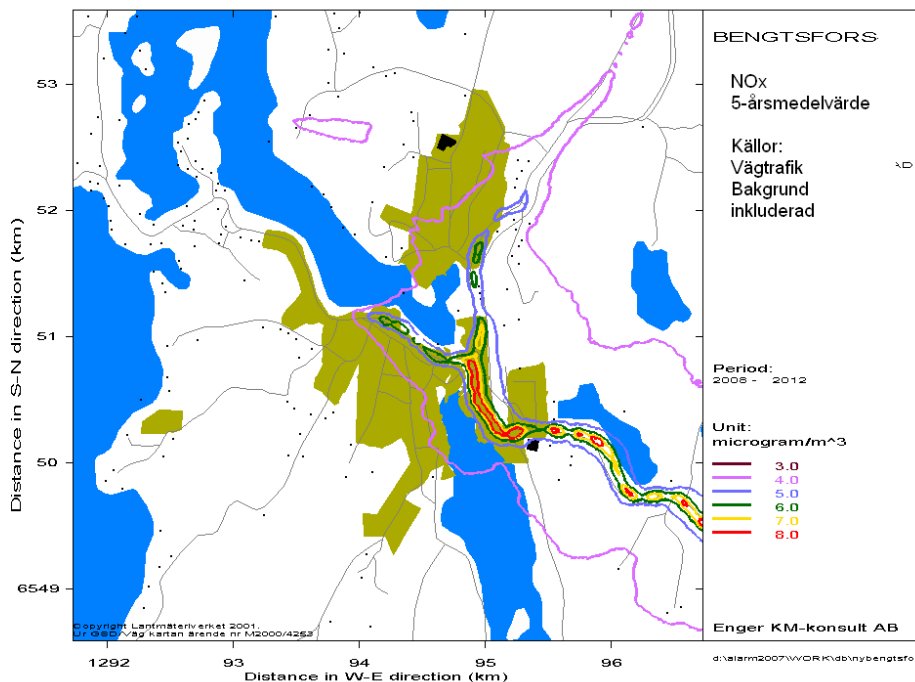
Kväveoxider

Mätningar 2002/03 visar att halterna kvävdioxid i gaturum låg under nedre utvärderingströskeln för miljö kvalitetsnormen som årsmedelvärde (vid ena mätplatsen 13.4 mikrogram NO₂/m³ och vid den andra mätplatsen 10.3 mikrogram NO₂/m³).

Under 2010 mättes i urban bakgrund vid parkeringen Centrumvägen: Årsmedelvärdet 7.1 mikrogram NO₂/m³. Under 2014 och 2017 mättes på samma plats årsmedelvärdet 5.7 respektive 5.5 mikrogram NO₂/m³

Under 2017 gjordes även mätningar vid närliggande bostäder invid Munksjö Paper på Varvsvägen. Där var årsmedelvärdet 2.5 mikrogram NO₂/m³

Spridningsberäkningar av vägtrafikens kväveoxidutsläpp (summan av NO och NO₂) ger denna bild av Bengtsfors:



Bensen

Mätningar 2003/04 visar att bensenhalten var 1.2 mikrogram/m³ vilket är under miljö kvalitetsnormen (5 mikrogram/m³) men något över miljömålet som är 1 mikrogram/m³.

Svaveldioxid

Halten svaveldioxid mättes vid Nygårdstorget under 2008. Den uppmätta halten var 1.2 mikrogram/m³.

Partiklar

Under 2011 mättes månadsmedelvärden av PM_{2.5} och PM₁₀ i bakgrundsluft vid Lästvik. Syftet med dessa mätningar var att ge en bild av vilka bakgrundshalter som erhålls på var sin sida om Vänern längst ut i regionen. De kommer att utgöra viktiga referenspunkter då en helhetsbild tas fram med hjälp av modellberäkningar.

Månadsmedelvärdena för PM_{2.5} varierar mellan 1,7 – 12 mikrogram/m³. För PM₁₀ varierar värdena mellan 5,4 – 13 mikrogram/m³. Det kan jämföras med motsvarande siffror på andra sidan Vänern utanför Mariestad: 4,7 – 12 samt 6,9 – 14 vilket är obetydligt högre.

Datatillgängligheten var 96%.

Bens(a)pyren

I SMHI:s nationella kartering av emissioner och halter av bens(a)pyren från vedeldning i småhusområden uppskattas att de högsta halterna i Bengtsfors kommun ligger på 0,37 ng/m³. Bedömning: Halten av bens(a)pyren bedöms underskrida miljö kvalitetsnormen och dess utvärderingströsklar.

Tungmetaller

Naturvårdsverket har i en nationell kartering och analys av utsläppskällor och genomförda mätningar bedömt att halterna sannolikt ligger under den nedre utvärderingströskeln i Sverige förutom i närheten av de allra största utsläppskällorna. Miljö kvalitetsnormerna deras utvärderingströsklar för arsenik, kadmium, nickel och bly bedöms därför inte överskridas.

Kolmonoxid

Uppmätta halter av kolmonoxid i Sverige är generellt låga och ligger under nedre utvärderingströskeln. Förhållandena i Bengtsfors kommun bedöms inte vara annorlunda och därför bedöms kolmonoxidhalten underskrida miljö kvalitetsnormen och dess utvärderingströsklar.