



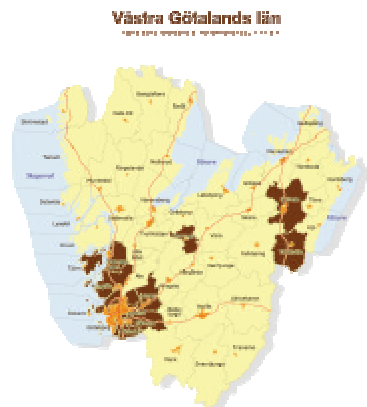
*Användarträff för Lidköpingsregionen är på gång*



Bilden visar Hans Berglund visandes ett utsläpp vid en användarträff i Lysekil.

*Mätningarna ska utvärderas*

*Träff med regionens miljönämnd*



Kartan visar länets medlemskommuner. (De "mörka" kommunerna är inte medlemmar).

I detta lilla nyhetsbrev tar vi upp några av de händelser och en del annat som vi tror kan intressera Er som är medlemmar eller som har anknytning till förbundet på annat sätt.

### **Användarträffar med utbildning i modellsystemet**

Användarträffar har hållits med de flesta medlemskommunerna. För Lidköpingsregionen planeras en träff tidigt i höst.

CD-skivor med program för att komma in i förbundets dator har skickats ut till de kommuner som varit med på användarträffarna. Om det trots allt skulle vara problem med att komma in i förbundets dator, hjälper vi gärna till att lösa dessa. Maila i så fall till förbundets e-postadress [alf@vanersborg.se](mailto:alf@vanersborg.se) så hör vi av oss.

### **Utvärdering av luftkvalitetsmätningarna**

Mätningar av kvävedioxid pågår till och med augusti månads utgång i de kommuner som har mest trafikbelastning under sommarmånaderna och i de kommuner som under våren hade de högsta halterna kvävedioxid. En utvärdering av luftkvalitetsmätningarna kommer därför att påbörjas under september månad.

### **Träff mellan Västra Götalandsregionens miljönämnd och Luft i Väst**

Den 4 juni träffades Luft i Väst och regionens miljönämnds presidium i Göteborg. Regionens miljönämnd företrädades av Kristina Jonäng, ordförande, Niklas Wenberg, 1:e vice ordförande, Axel Bergström, 2:e vice ordförande samt miljöchefen Peter Holmberg. Luft i Väst representerades av ordföranden Janåke Sjöquist samt Hans Berglund och David Svenson.

Vid träffen informerades om Luft i Västs nuvarande omfattning – 37 kommuner, ett 30-tal företag och Västra Götalandsregionen – samt om pågående och planerade luftkvalitetsundersökningar. Vidare informerades om användningen av förbundets spridningsmodell. Det framhölls vidare att förbundet kan vara en resurs för regionen bl.a i samband med infrastrukturplanering.

Vid träffen togs två skrivelser upp, som inkommit till Luft i Väst. Dels ett förslag att utöka omfattningen av pollenundersökningar från en mätstation till tre stationer, vilket skulle ge säkrare pollenprognoser. Dels ett förslag att genomföra en regional lavundersökning, som skulle ge en övergripande bild av de effekter som orsakats av luftföroreningar.

Då träffen upplevdes som mycket positiv, beslöts att man snart skulle träffas på nytt.

## Adresser och telefonnummer:

### Hemsida

[www.boras.se/mk/iv/](http://www.boras.se/mk/iv/)

### Kontoret

Teatergränd 9  
462 33 Vänersborg  
0521-27 10 12 (telefon och fax)

[alf@vanersborg.se](mailto:alf@vanersborg.se)

**OBS!** Kontoret är inte alltid bemannat, ta då i stället direktkontakt med någon av de nedanstående.

### David Svenson

Beräkningar mm  
0521-184 56 (hem)  
[david.svenson@spray.se](mailto:david.svenson@spray.se)

### Hans Berglund

Kommunkontakter mm  
(ring till kontoret)

### Per Eckberg

Tjänsteman i förbundet  
0528-71 125 (hem)  
0705-41 91 25  
[per.eckberg@telia.com](mailto:per.eckberg@telia.com)

### Bo Norling

Kontaktperson, mitt-  
Älvsborg  
[bo.norling@alingsas.se](mailto:bo.norling@alingsas.se)

### Sture Larsson-Jones

Kontaktperson,  
Sjuhäradsbygden  
[sture.larsson-jones@boras.se](mailto:sture.larsson-jones@boras.se)

### Janåke Sjöquist

Ordförande i förbundet  
0320-125 33 (hem)  
0705-86 78 68  
[j.sjoquist@telia.com](mailto:j.sjoquist@telia.com)

## Årsmötesprogrammet

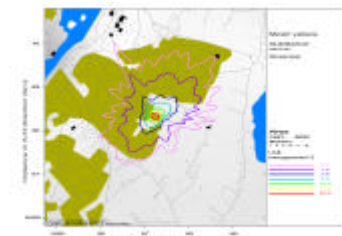
Kommunstyrelsens ordförande Ingalill Andersson hälsade årsmötesdeltagarna välkomna till Alafors och Ale kommun samt presenterade kommunen: "Ale är en stark del av Göteborg med en ung befolkning, som har tillgång till bra skolor, bra bostadsmiljöer och fina rekreativområden".

Gunnar Larsson, med gedigen bakgrund i bilindustrin på ledande miljö- och forskningsposter, förklarade bränslecellens funktion, möjligheter, problem och framtid. Mycket stora forskningsanslag har beviljats för att utveckla tekniken och experter inom vitt skilda kunskapsområden är engagerade. Än så länge är tekniken för dyr per kW för andra användare än t ex militären, äventyrare och naturfilmare. Gunnar Larsson avslutade med att presentera projektet "Centrum för teknisk utveckling av batterier och bränsleceller" i Nol. Syftet är att produktionsanpassa forskningsresultat via prototyper och pilottillverkning och rollen blir den mellan universitet och industri/marknad.

Gunnar Barrefors, Länsstyrelsen i Västra Götalands län, redogjorde för länsstyrelsens arbete med de regionala miljömålen för Västra Götaland. På länsstyrelsens hemsida läggs kontinuerligt ut resultaten av olika insatser för att följa upp miljömålen. De nu pågående mätningarna i luftvårdsförbundets regi anser länsstyrelsen vara ett utmärkt sätt att uppfylla kraven på kommunerna enligt förordningen om miljö kvalitetsnormer för utomhusluft. Gunnar Barrefors berörde även effekterna av ozon för människor, växtlighet och som orsak till korrosion.

Karin Persson, IVL Svenska Miljöinstitutet AB, visade mätresultat för de tre första mätmånaderna. Endast Borås och Trollhättans värden för NO<sub>2</sub> ligger över "nedre utvärderingströskeln" för årsmedelvärden. Karin Persson presenterar även mätprogrammet för de fortsatta mätningarna 2003-2004.

Anna Jonsson, som arbetar med ett examensarbete vid institutionen för Bioenergi vid Sveriges Lantbruksuniversitet, presenterade resultat av en undersökning av effekter av en ökad biobränsleanvändning. Anna Jonsson har i detta arbete utfört ett stort antal spridningsberäkningar med hjälp av luftvårdsförbundets ALARM-system. I nästa nyhetsbrev kommer en lite utförligare beskrivning av Annas arbete.



Bilden visar en av Annas  
körningar. Större bild  
kommer i nästa nyhetsbrev.

Karin Sjöberg, IVL Svenska Miljöinstitutet AB, presenterade ett förslag till ett svenskt luftkvalitetsindex. Förslaget baseras på studier avseende samvariation av hälsoeffekter av olika luftföroreningsparametrar.